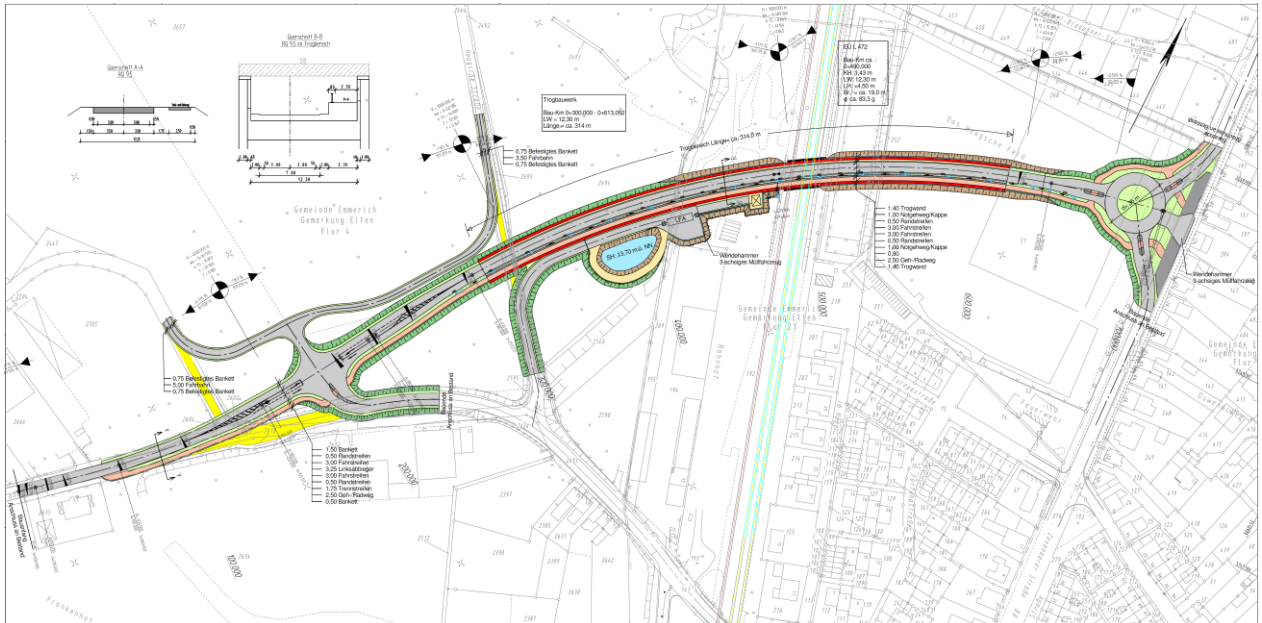


# Bahnübergang Lobither Straße (L 472)



Der Rat der Stadt Emmerich am Rhein beschließt am 03.07.2012, anstelle des Bahnübergangs Lobither Straße eine Eisenbahnüberführung (EÜ) mit Nebenanlagen im Bereich der Sportanlagen.

Am 09.04.2014 ergänzt er diese Entscheidung:

Der Rat der Stadt Emmerich am Rhein beschließt aus den aufgezeigten Gründen, die abschließende Entscheidung für eine der Varianten im Anhörungsverfahren zum Planfeststellungsabschnitt 3.5 treffen.

Zwecks Stärkung und Profilierung der Gleisbettvariante (Variante 7 genannt im Termin am 10.3.2014) in der im Rahmen der Offenlage abzugebenden städtischen Stellungnahme, wird die Verwaltung beauftragt, eine, die Variante 7 zu untersuchende, Machbarkeitsstudie in Auftrag zu geben.

Im Rahmen der Erarbeitung der Machbarkeitsstudie, als auch bei Gesprächen mit Planern und Straßen NRW ist die Bürgerinitiative (BI) „Rettet den Eltenberg“ angemessen zu beteiligen.