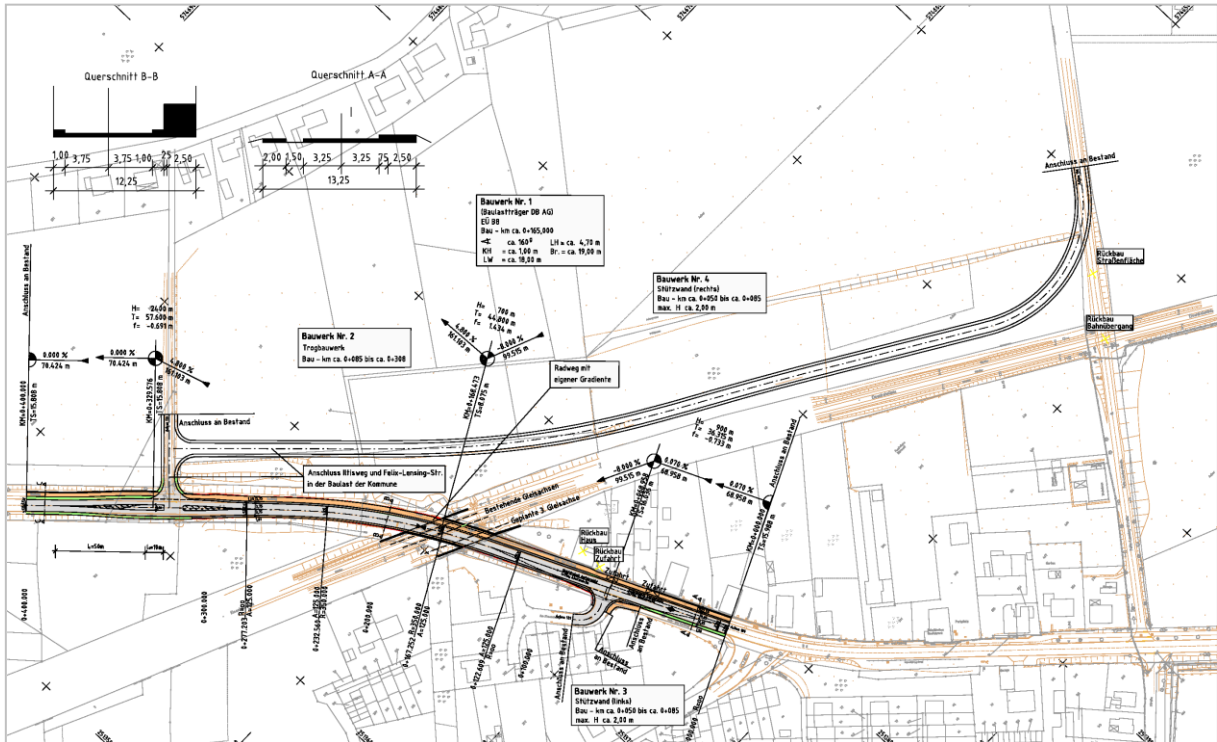


Bahnübergang Eltener Straße (B 8)



Der Rat der Stadt Emmerich am Rhein beschließt am 31.05.2011:

1. den Bau einer Eisenbahnüberführung im Verlauf der Eltener Straße im Ortsteil Hüthum und
2. den trassennahen Verlauf der Felix-Lensing-Straße mit Anschluss in Höhe des Iltisweges.