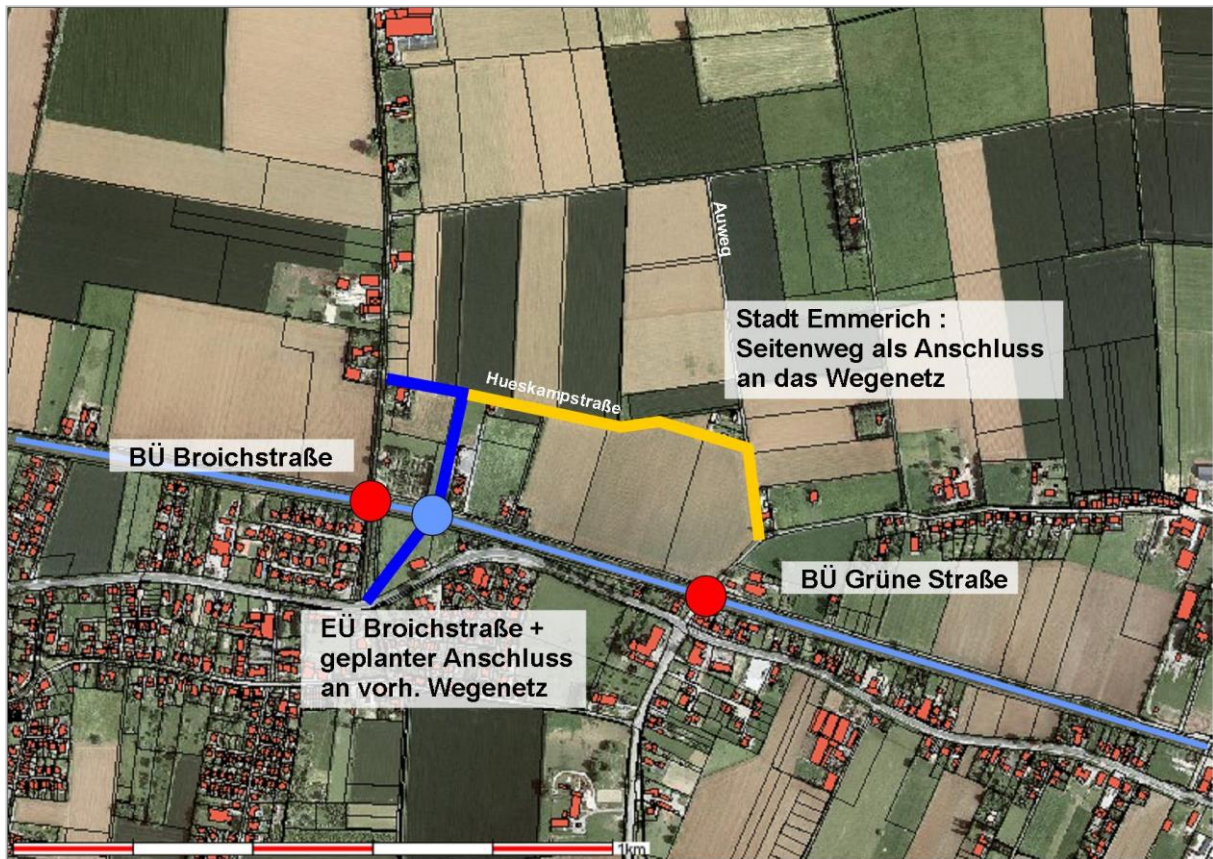


Bahnübergang Grüne Straße



Der Rat der Stadt Emmerich am Rhein beschließt am 03.02.2009, anstelle der beiden Bahnübergänge Grüne Straße und Broichstraße ein gemeinsames Eisenbahn-Überführungsbauwerk (EÜ) an der Broichstraße mit direktem Anschluss an die Bundesstraße B 8.