

Сюда Вы можете обратиться за помощью

Полиция – В экстренном случае 110

Горячая линия помощи жертвам насилия

Бесплатный номер телефона (всегда доступен)
..... 08000 - 116016
Совет в чате: www.hilfetelefon.de

Женское убежище

(всегда доступно) 02821 - 12201
AWO Kreisverband Kleve e.V.

Женский консультационный центр IMPULS

..... 02823 - 419171

Diakonisches Werk Wesel

..... 0281 - 156-210
Консультационный центр Эммерих

Caritasverband Kleve e.V.

..... 02822 - 10829
Образовательные консультации консультационных
центров для детей, молодежи и семей

Консультации по вопросам брака, семьи и

решению жизненных ситуаций ... 02822 - 4344
Католическая церковь

Организация Weißer Ring

(филиал в Клеве) 02821 - 9736667

Уполномоченный представитель по защите жертв

(всегда доступен) 02821 - 5041999
районного управления полиции в Клеве

Управление по делам молодежи города

..... 02822 - 751400
в Эммерих-на-Рейне

Издательство:

Stadt Эммерих на Рейне
Geistmarkt 1
46446 Эммерих на Рейне
www.emmerich.de

STADT EMMERICH
AM RHEIN



Контактное лицо

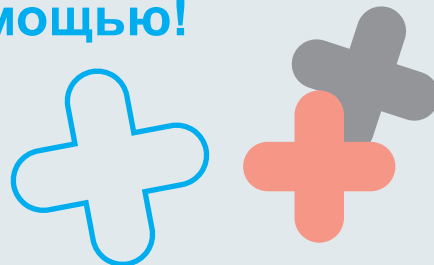
Elisabeth Meyer
Уполномоченный по вопросам равноправия полов
Телефон: 02822 - 751950
Адрес электронной почты: gleichstellung@stadt-emmerich.de

Закон запрещает домашнее насилие!

Насилие – это когда кто-то:

- причиняет тебе боль
- бьет тебя
- тебе угрожает
- запрещает общаться с другими людьми
- запирает тебя.

Главное – не бойтесь обратиться за помощью!



www.zuhause-gewalt.de

Информация и
помощь
Эммерих-на-Рейне

INFO

Против насилия в семье

Насилие
никогда
не бывает
личным

Финансируется (кем):

Ministerium für Heimat, Kommunales,
Bau und Gleichstellung
des Landes Nordrhein-Westfalen



Ваши права _____ в случае _____ домашнего насилия

Закон о полиции

земли Северный Рейн-Вестфалия (PolG NRW)

Ваш сожитель Вам угрожает?

Звоните в полицию!

К вам едет полиция.

Нарушитель обязан покинуть квартиру на 10 суток (это может быть проверено полицией).

У Вас есть право на получение помощи и консультации в полицейском участке.

Вы можете сообщить о нарушителе в полицию и также ознакомиться с подобными случаями в прошлом.

Закон о защите от насилия

(GewSchG)

В Германии есть закон о защите от насилия, где сказано, что при столкновении с домашним насилием **Вы можете подать заявление в местный суд.**

Например, суд может постановить, что:

- нарушитель обязуется покинуть квартиру более чем на 10 суток;
- нарушителю запрещено звонить или говорить с Вами;
- нарушитель обязуется держаться от Вас на расстоянии.

Если Вы не можете позволить себе платную консультацию у юриста, у Вас есть возможность получить соответствующую справочную информацию в местном суде.

В данном случае расходы оплачивает государство.

Преследование (сталкинг)

Статья 238 Уголовного кодекса (StGB)

Преследование означает:

- нарушение покоя;
- навязчивое внимание;
- преследование;
- слежку.

Преследование – это насилие, которое происходит посредством телефонных звонков, текстовых сообщений, приложений для мобильных телефонов, электронной почты или писем.

Важно:

- избегайте контакта со стalkerом;
- записывайте его действия стalkerа;
- записывайте время и место действий стalkerа.

Это позволит выследить нарушителя. Кроме того, местный суд сможет постановить, что:

- стalkerу запрещено звонить или разговаривать с Вами;
- стalker должен держаться от Вас на расстоянии.

